

お知らせ

2018年12月7日
関西ペイントマリン㈱
営業本部

新製品「タカタクオンタムR」シリーズ上市のご案内

弊社では内航船用の新製品として「タカタクオンタムR」シリーズを上市致しました。これまでご愛顧いただいていたタカタクオンタムを更に進化させ、従来の加水分解型船底防汚塗料では対応が難しいとされて参りました低稼働船（長期停泊船）や沖縄航路などの温暖な海域を航行する船舶においても、より高い防汚性能を実現するものであります。

すでに一部のお客様には今秋から先行してご案内しておりますが、予想を上回る反応がありますことから改めてホームページにおいてもご案内させていただく次第です。

☆製品名

◆タカタクオンタムR8000：低稼働船向け

◆タカタクオンタムR5000：温暖海域航行船向け

カタログやテクニカルデータシートもあわせて掲載させていただきますので、ご参照いただけましたら幸甚に存じます。

ご不明の点などございましたらお気軽に弊社担当営業までお問合せください。

以上

TAKATA
QUANTUM R 製品ラインナップ

製品名	色名	容量	タイプ
TAKATA QUANTUM R8000	ブラウン・ダークブラウン	20kg	低中速船対応品
TAKATA QUANTUM R5000	ブラウン・ダークブラウン	20kg	高速船対応品

*本製品は対象となる船舶の状況を確認した上で、専門の技術員が塗装仕様をご提案させていただきます。
*詳細は各営業担当までお問い合わせをお願いします。

お問い合わせ先

関西ペイントマリン株式会社

本社 / 〒144-0045 東京都大田区南六郷 3丁目 12-1

TEL. 03-6758-2212 FAX. 03-6758-2213

Web Site : www.kp-marine.co.jp

(カタログ No.G016)

内航船専用品

《新規シリルポリマー採用》 超加水分解船底防汚塗料

TAKATA
QUANTUM R

最上級の防汚性能を実現！

関西ペイントマリン株式会社

内航船専用品

《新規シリルポリマー採用》 超加水分解船底防汚塗料

TAKATA QUANTUM R

Rシリーズとは…







次世代型新規シリルポリマーの加水分解特性により、現行の亜酸化銅系加水分解型船底防汚塗料では防汚が難しいとされた**長期停泊時**や**温暖海域就航**でも抜群の防汚性能を発揮します。

■ 試験塗装結果



タンカー 12ヶ月就航 ※一般部：現行クオンタム

■ 30ヶ月浸漬試験結果

稼働状況	中速高稼働	中速低稼働	低速高稼働
速度	16knots-100%	16knots-50%	8knots-100%
試験項目	耐藻性	耐藻性	耐藻性
浸漬期間	30ヶ月	30ヶ月	30ヶ月
TAKATA QUANTUM (従来品)			
TAKATA QUANTUM R (開発品)			

■ 現行品との比較



セメント船 12ヶ月就航



セメント船 12ヶ月就航

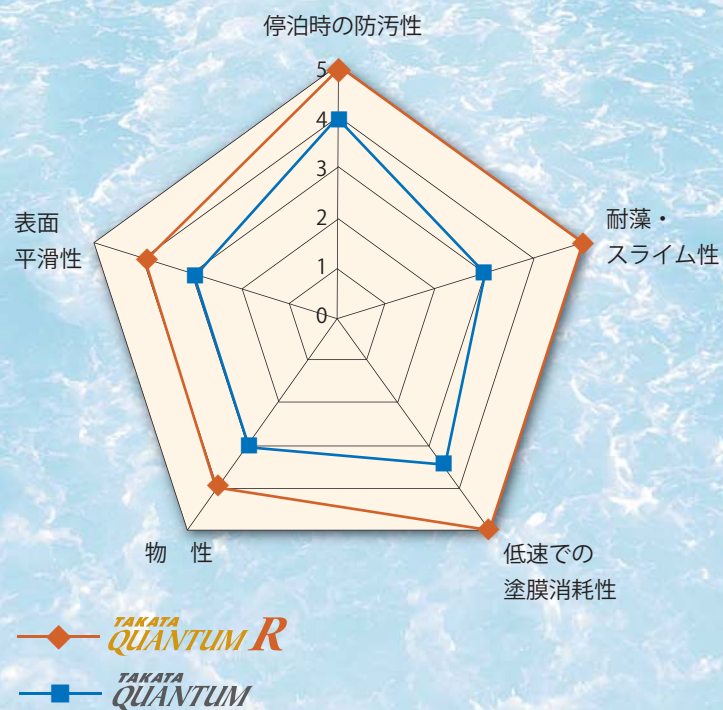


タンカー 温暖海域 15ヶ月就航



タンカー 温暖海域 15ヶ月就航

■ 性能バランス



長期停泊・就航時間が短い船には！

TAKATA QUANTUM R8000

■ 対象船

タンカー船、貨物船、セメント船、タグボート

■ 特長

1. 船速8～16ノット
2. 就航することで停泊時のスライムを取り除きます。
3. 停泊時のフジツボ付着を防止します。
4. 就航時間低下時にも変らぬ防汚性能を発揮します。
5. 就航期間30ヵ月まで対応可能です。
6. 表面粗度を低減した低摩擦型船底防汚塗料です。



セメント船



タグボート

温暖海域就航・藻類汚損が激しい船には！

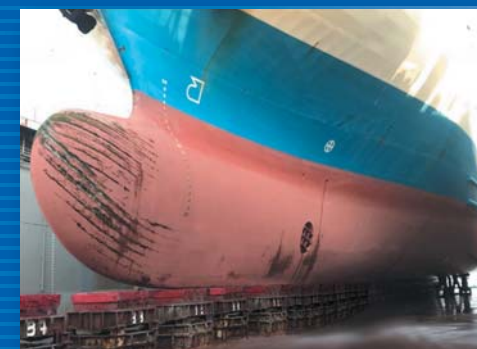
TAKATA QUANTUM R5000

■ 対象船

フェリー、RORO船、高速船、温暖海域就航船

■ 特長

1. 船速16～23ノット
2. フェリー、RORO船のスライム汚損を防止します。
3. 温暖海域の藻類汚損を防止します。
4. 就航期間30ヵ月まで対応可能です。
5. 表面粗度を低減した低摩擦型船底防汚塗料です。



フェリー



タンカー